

Bijlage 4 Locatieoverzicht

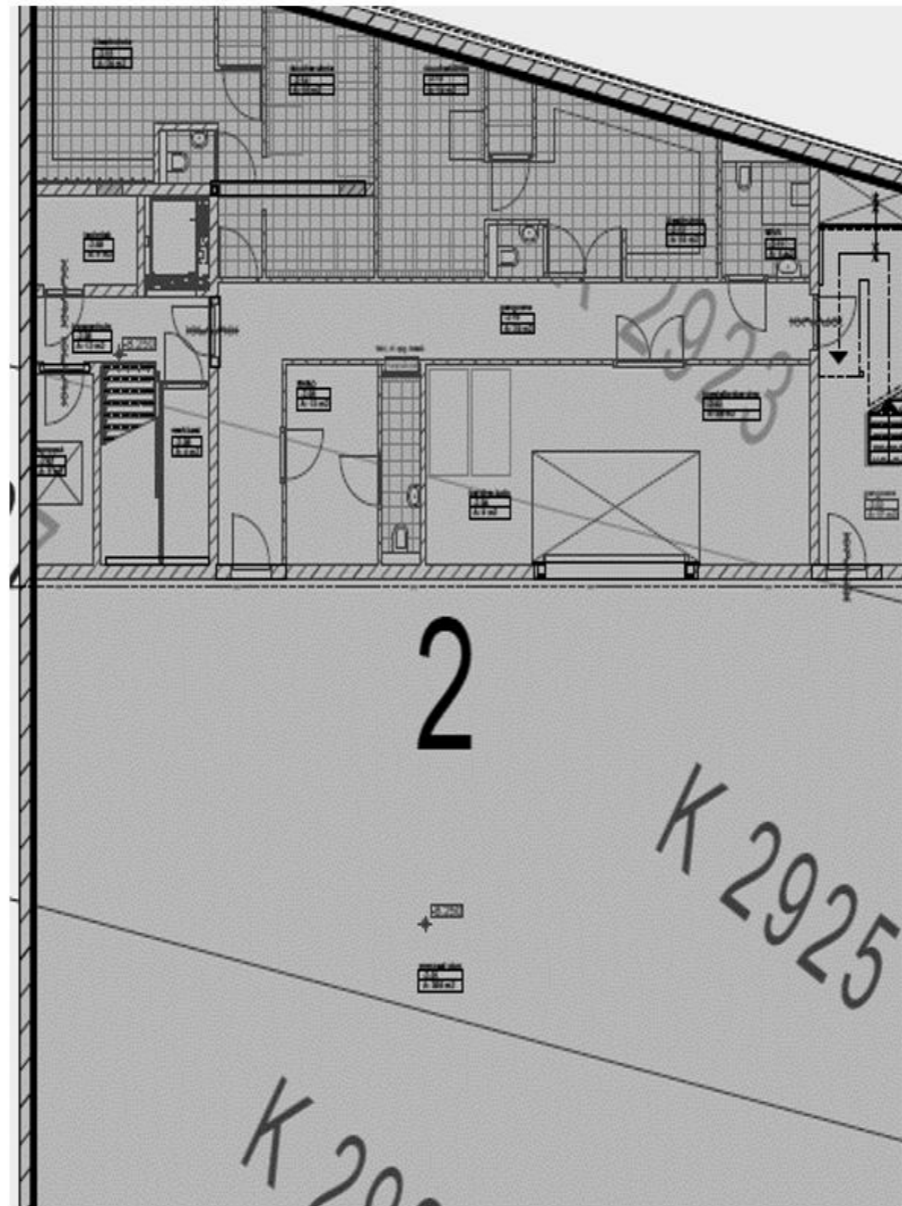
Deze Bijlage omvat informatie over de locaties binnen de scope van de aanbesteding. Per locatie is een algemene beschrijving opgenomen, een platte grond en foto's als impressiebeelden.

SPOORZOEKER (PLEIN)

OMSCHRIJVING

| | |
|--|---|
| Accommodatie | Gymzaal B.S. de Spoorzoeker |
| Adres | Plein 37 |
| Bouwjaar | 2013 |
| Huur | € 12.000,- |
| Bruto m ² | 460 m ² |
| Netto sportvloer m ² | 252m ² |
| Speelhoogte | 700 cm |
| Elektraverbruik | Geen eigen meters, loopt via school |
| Gasverbruik | Geen eigen meters, loopt via school |
| Waterverbruik | Geen eigen meters, loopt via school |
| Over te nemen ovk. | n.v.t. |
| Gemiddelde onderhoudskosten over periode van 10 jaar | €72.103,- |
| WOZ waarde | Onderdeel van de school |
| Indeling accommodatie | <ul style="list-style-type: none"> • Trappenhuis en via lift • Gang met toegang tot kleedlokalen • 2 kleedlokalen met doucheruimte en toilet • In 1 kleedlokaal persoonlijke doucheruimte • Invalidentoilet • Sportzaal • Bergruimte sportzaal • 2e trappenhuis |

PLATTEGROND



FOTO'S



SPORTZAAL



MATERIAALRUIMTE



KLEEDRUIMTE 1



KLEEDRUIMTE 2



DOUCHERUIMTE 1



DOUCHERUIMTE 2



GANG KLEEDRUIMTE



TECHNISCHE RUIMTE



TRAPPENHUIS



INVALIDETOILET



TOILET

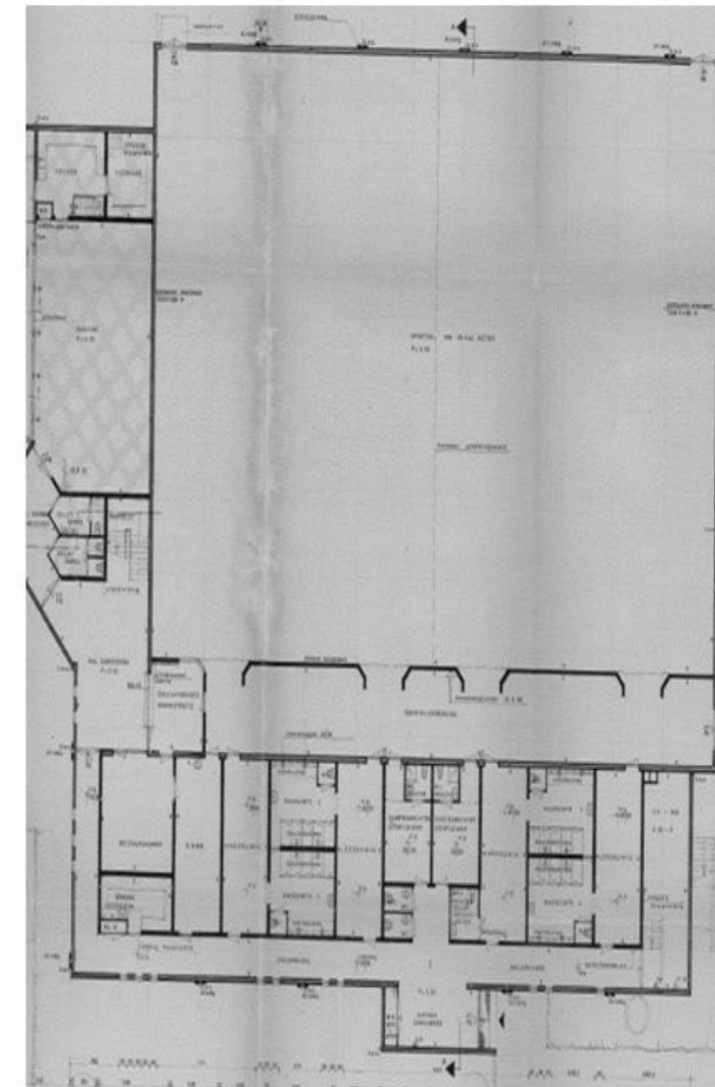
HOSPITALITYGROUP

ROLDUC (SPORTHAL EN BOVENZAAL)

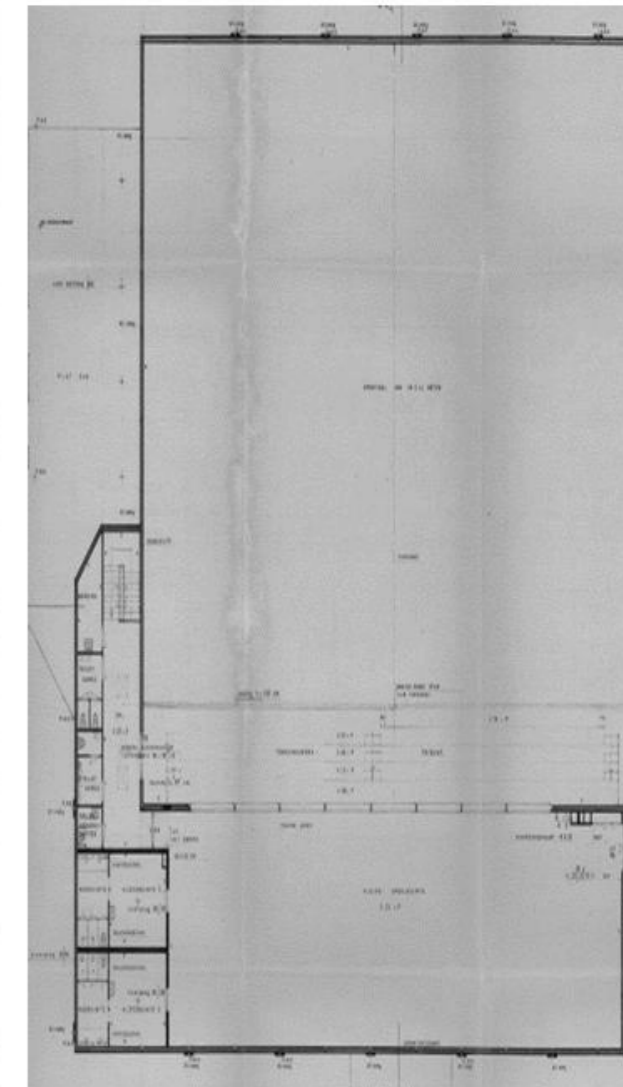
OMSCHRIJVING

| | | |
|--|--|--|
| Accommodatie | Sporthal en Bovenzaal Rolduc | |
| Adres | Rolduckerstraat 112 | |
| Bouwjaar | 1980 | |
| Huur | € 23.600,- | |
| Bruto m ² | 3020 m ² | |
| Sportvloer m ² | 1232 m ² (28x44x7) | |
| Speelhoogte | 700 cm | |
| Elektraverbruik | 62723 | |
| Gasverbruik | 16138 | |
| Waterverbruik | 723 | |
| Gemiddelde onderhoudskosten over periode van 10 jaar | Sportzaal €89.656,- per jaar Bovenzaal €72.103,- per jaar | |
| WOZ waarde | € 2.000.000 | |
| Bijzonderheden | n.v.t. | |
| Indeling accommodatie | <p>Sporthal</p> <ul style="list-style-type: none"> • Entree • Openbare toiletten in entree • Kantine • Hal met balie, beheerdersruimte en trap met invalidelift naar bovenzaal • Vergaderruimte • Verblijfsruimte beheerder • Gang naar overige ruimtes • Kleine bergruimte • Kleedlokalen met natte ruimtes en toilet • Kleedlokaal 3 beschikt over invalidentoilet en doucheruimte • 2 kleedruimtes met natte ruimte voor scheidsrechter of leerkrachten • 2e bergruimte • Achteringang t.b.v. de achterliggende VBMO school • Ruimte technische installatie • Bergruimte over hele lengte zaal • Sportzaal met op de korte zijde zicht vanuit de kantine • Sportzaal met elektrische trenowand | <p>Bovenzaal:</p> <ul style="list-style-type: none"> • Centrale gang naar overige ruimtes • Bergruimte • 2 openbare toiletten • Toegang naar tribune (lange zijde zaal) • Invalidentoilet • Toegang tot de bovenzaal • Bovenzaal welke middels schuifbare tussenwand opgedeeld kan worden in 2 ruimten • 2 kleedlokalen met douche |

PLATTEGROND



SPORTHAL



BOVENZAAL

ROLDUC (SPORTHAL EN BOVENZAAL)

FOTO'S SPORTZAAL



SPORTZAAL (1)



TRIBUNE



GANG KLEEDRUIMTE



TOILETTE



SCHEIDERSRECHTERS-
RUIJTE



KANTINE



WERKRUIJTE



VERGADERRUIJTE



GANG



TRIBUNE



SPORTZAAL (2)



INVALIDELIFT



BALIE



KLEEDRUIMTE



DOUCHERUIJTE



BEHEERDERS-RUIJTE



BERGRUIJTE (1)



BERGRUIJTE (2)



BERGRUIJTE (2)



TECH. RUIJTE

FOTO'S BOVENZAAL



SPORTZAAL



SCHEIDINGSWAND OPEN



KLEEDRUIMTE



DOUCHERUIJTE



INVALIDETOILET



GANG



TOEGANG



SCHEIDINGSWAND



ENTREE



VOORAANZICHT



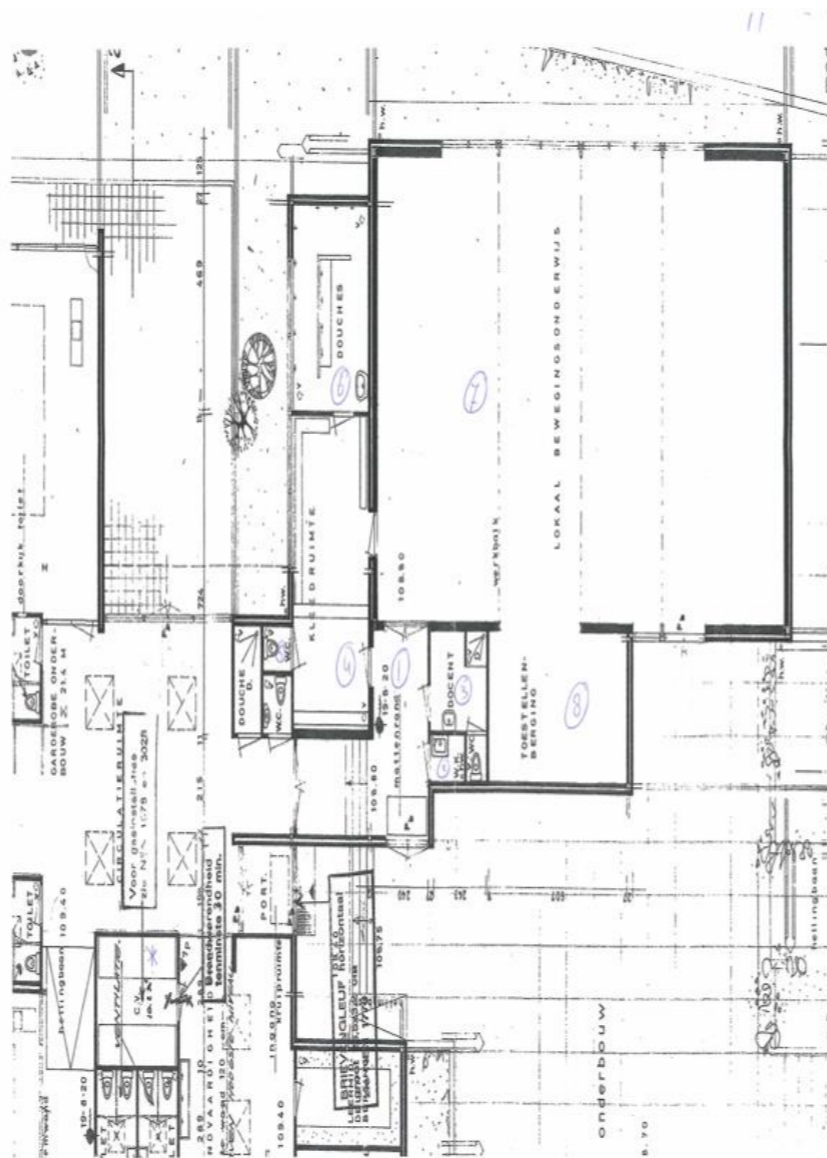
ZIJAAANZICHT

GYMZAAL HAANRADE

OMSCHRIJVING

| | |
|---|--|
| Accommodatie | Gymzaal Haanrade |
| Adres | Vincent van Goghplein |
| Bouwjaar | 1979 |
| Huur | €8.500,- |
| Bruto m ² | 330 m ² |
| Netto sportvloer | 180 m ² (10x18x5,5) |
| Speelhoogte | 500 cm |
| Elektraverbruik | 4149 |
| Gasverbruik | 3898 |
| Waterverbruik | 20 |
| Gemiddelde onderhoudskost en over periode van 10 jaar | €22.904,- per jaar |
| WOZ waarde | € 204.000 |
| Over te nemen ovk. | n.v.t. |
| Horeca | n.v.t. |
| Bijzonderheden | n.v.t. |
| Indeling accommodatie | <ul style="list-style-type: none"> • Kleine centrale hal • 1 kleedlokaal met doucheruimte en toilet • Sportzaal • Bergruimte sportzaal |

PLATTEGROND



FOTO'S



VOORAANZICHT



ENTREE



SPORTZAAL(1)



SPORTZAAL(2)



MATERIAALRUIMTE



KLEEDRUIMTE



DOUCHERUIMTE



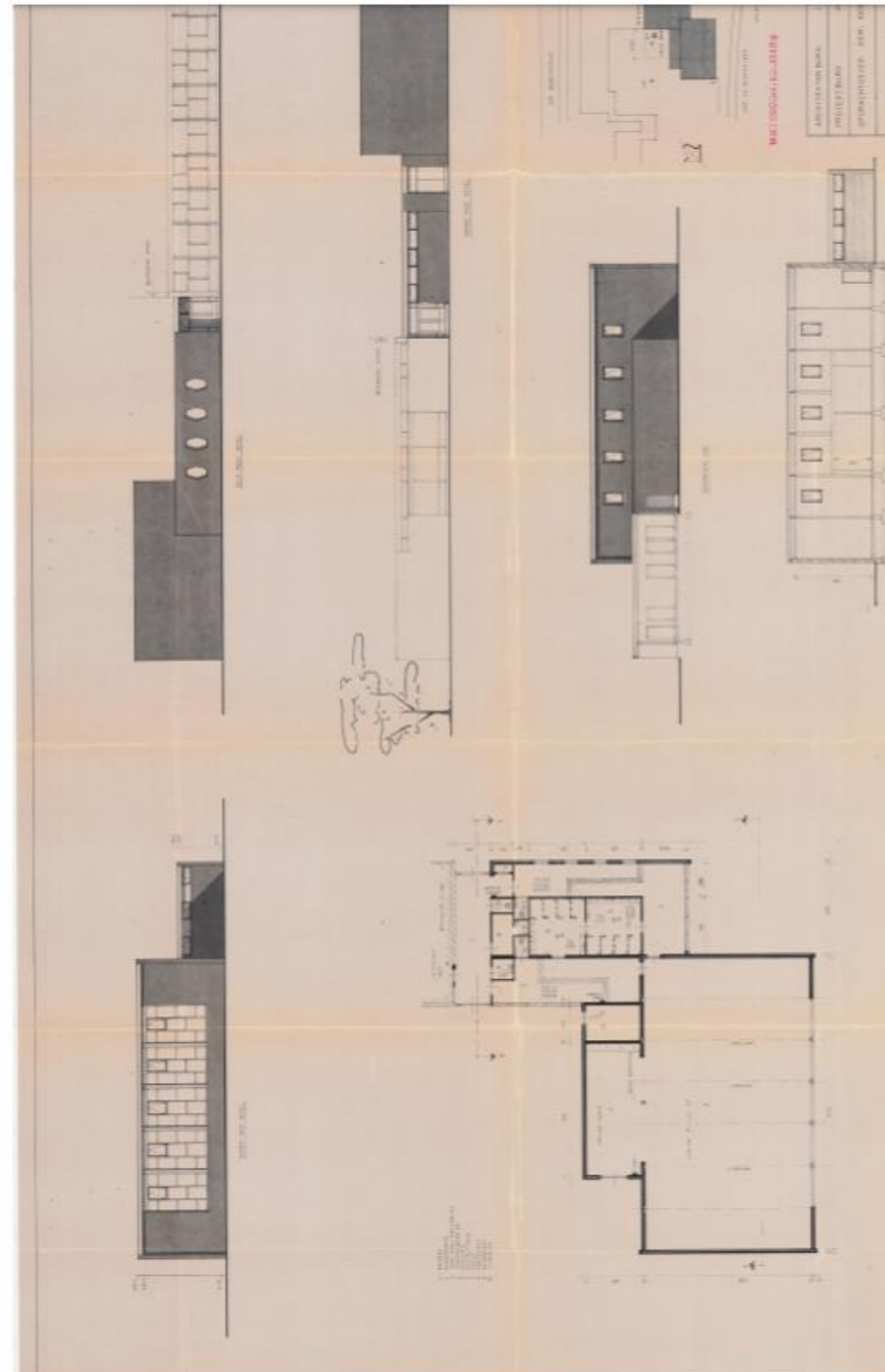
TOILET

DIR. GEURTSSTRAAT

OMSCHRIJVING

| | |
|--|---|
| | Gymzaal Geurtsstraat (naast turnhal) |
| Adres | Hertogenlaan 108 |
| Bouwjaar | 1967 |
| Huur | € 12.500,- |
| Bruto m ² | 481 m ² |
| Netto sportvloer | 252 m ² (12x21x5,5) |
| Speelhoogte | 545 cm |
| Elektraverbruik | 15281 |
| Gasverbruik | 7582 |
| WATERVERBRUIK | 201 |
| Gemiddelde onderhoudskosten over periode van 10 jaar | Zie Turnhal |
| WOZ waarde | Zie Turnhal |
| Bijzonderheden | Gymzaal is verbonden met basisschool de Steltloper en turnhal |
| Indeling accommodatie | <ul style="list-style-type: none"> • Centrale hal (toegang tot 2 kleedlokalen, gymzaal en naar turnhal) • 2 kleedlokalen met natte ruimte en toilet • 1 Kleedruimte leerkracht/trainer • Gang naar kleedlokaal vanuit basisschool de Steltloper en Kinderopvang Parkstad Sportzaal • Bergruimte zaal |

PLATTEGROND



FOTO'S



SPORTZAAL



ZIJAANZICHT



GANG KLEEDRUIMTE (1)



SPORTZAAL



KLEEDRUIMTE



GANG KLEEDRUIMTE



TOILET



DOUCHERUIMTE (2)



DOUCHERUIMTE



BERGRUIMTE



BERGRUIMTE



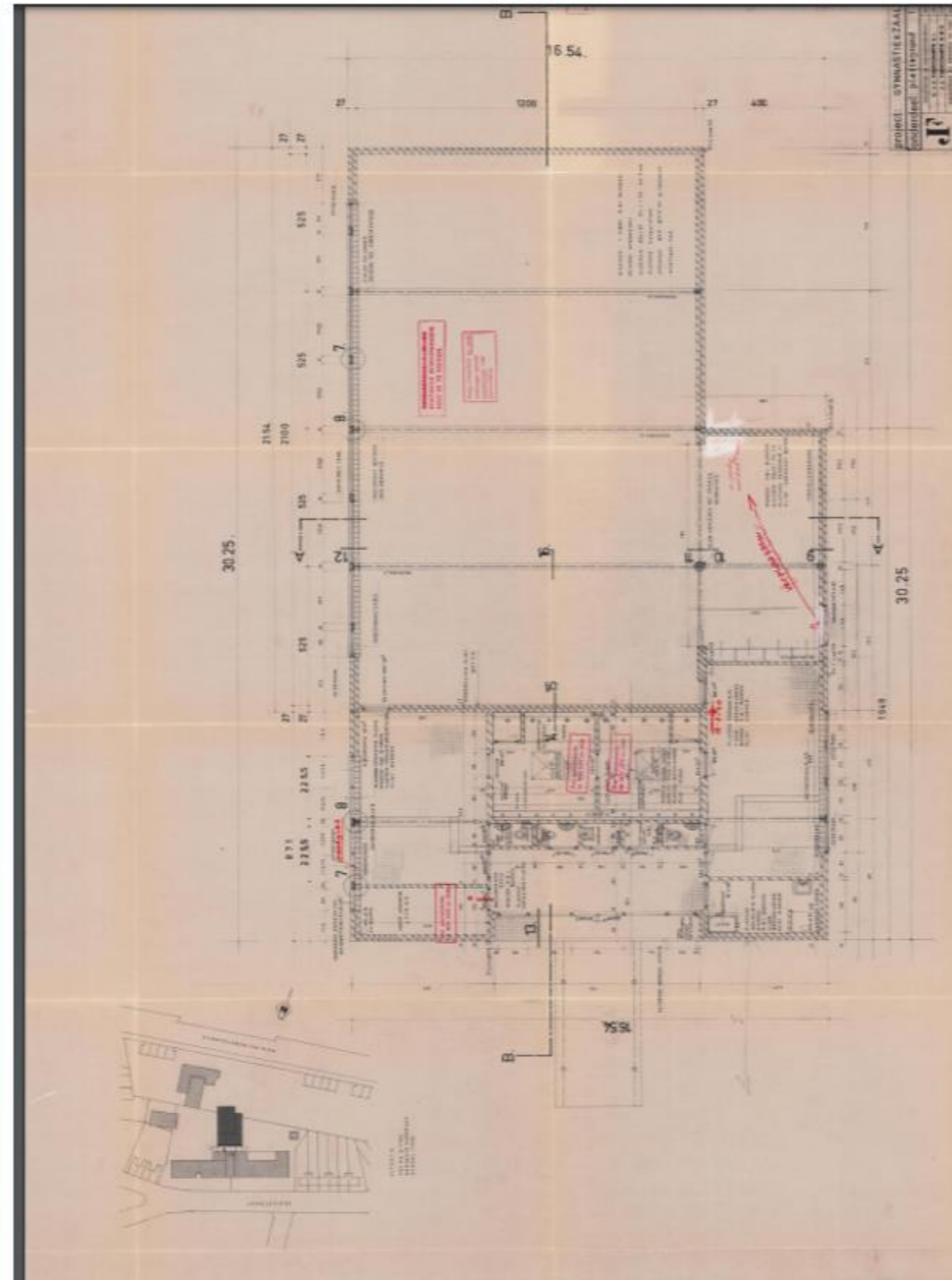
GANG NAAR SCHOOL

LELIESTRAAT

OMSCHRIJVING

| | |
|--|---|
| | Gymzaal Leliestraat (eigendom Movare) |
| Adres | Leliestraat 31b |
| Bouwjaar | 1967 |
| Huur | €12.400,-- |
| Bruto m ² | 477 m ² |
| Netto sportvloer | 252 m ² (12x21x5,5) |
| Speelhoogte | 550 cm |
| Elektraverbruik | 4910 |
| Gasverbruik | 3825 |
| Waterverbruik | 543 |
| Gemiddelde onderhoudskosten over periode van 10 jaar | €24.127,- per jaar |
| WOZ waarde | € 232.000 |
| Over te nemen ovk. | n.v.t. |
| Horeca | n.v.t. |
| Bijzonderheden | Gymzaal is gelegen naast basisschool de Schakel |
| Indeling accommodatie | <ul style="list-style-type: none"> • Centrale hal • 1 Kleedlokaal leerkracht/trainer • 1 kleedlokaal met doucheruimte en toilet • Sportzaal • Bergruimte sportzaal |

PLATTEGROND



FOTO'S



VOORAANZICHT



ZIJAAANZICHT



SPORTZAAL



DOUCHERUIMTE



MATERIAALRUIMTE



MATERIAALRUIMTE



TOILET

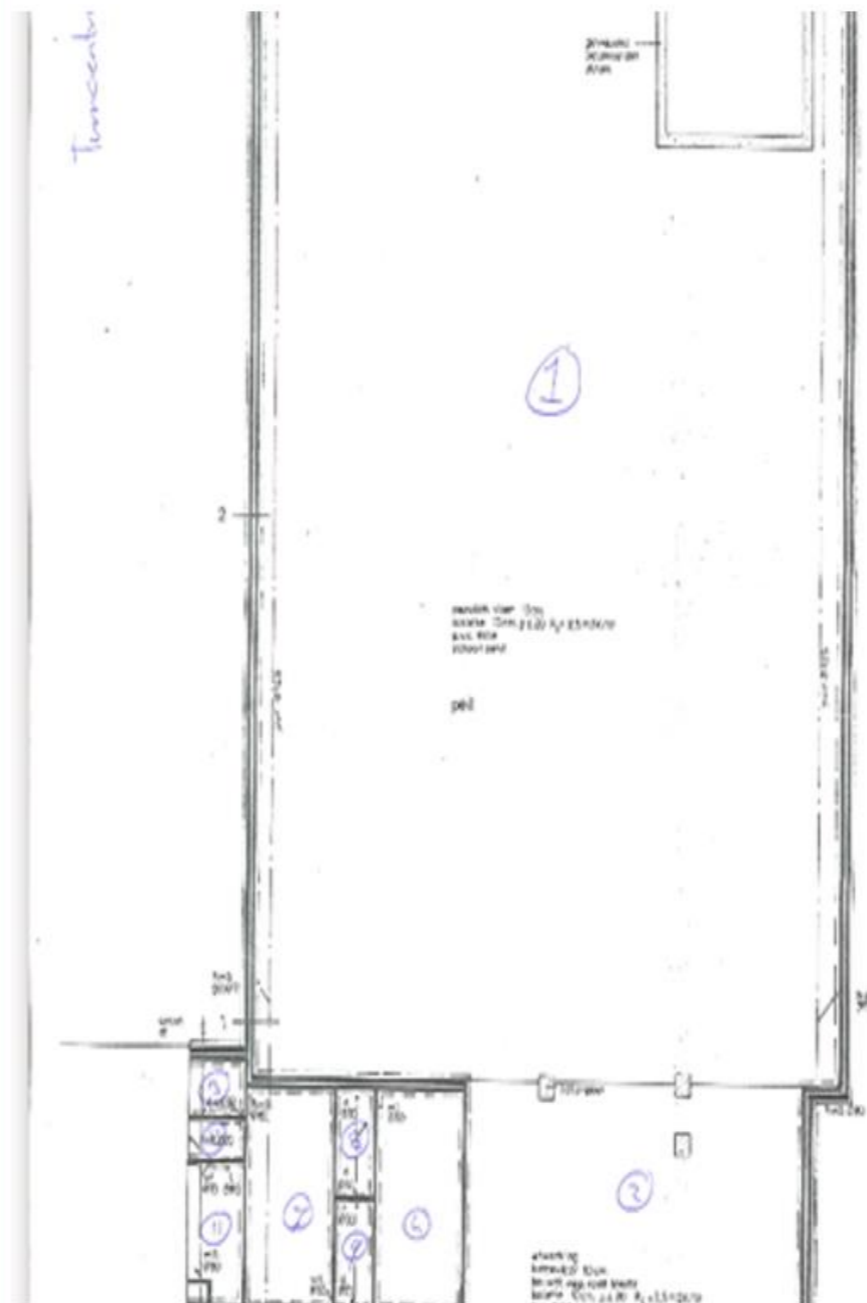
HOSPITALITYGROU...

TURNHAL

OMSCHRIJVING

| | |
|--|--|
| Accommodatie | Turnhal |
| Adres | Hertogenlaan 108 |
| Bouwjaar | 1995 |
| Huur | - |
| Bruto m ² | 794 m ² |
| Netto sportvloer | - |
| Speelhoogte | 560 cm |
| Elektraverbruik | 15.281 |
| Gasverbruik | 7.582 |
| Waterverbruik | 201 |
| Over te nemen ovk. | n.v.t. |
| Gemiddelde onderhoudskosten over periode van 10 jaar | €89.656,- per jaar |
| WOZ waarde | € 1.033.000 |
| Indeling accommodatie | <ul style="list-style-type: none"> • Entree (tevens voor toegang tot gymzaal Dir. Geurtstraat) • Bergruimte (poetshok) • Publiek dames en herentoilet • Bestuurskamer • 2 kleedlokalen met doucheruimte • Kantine met zicht op de turnzaal • Turnzaal • Bergruimte |

PLATTEGROND



FOTO'S



SPORTZAAL(1)



SPORTZAAL(2)



SPORTZAAL(3)



KANTINE



KANTINE (2)



MATERIAALRUIMTE



KLEEDRUIMTE



KLEEDRUIMTE (2)



DOUCHERUIMTE



TOILETTEN(1)



TOILETTEN(2)



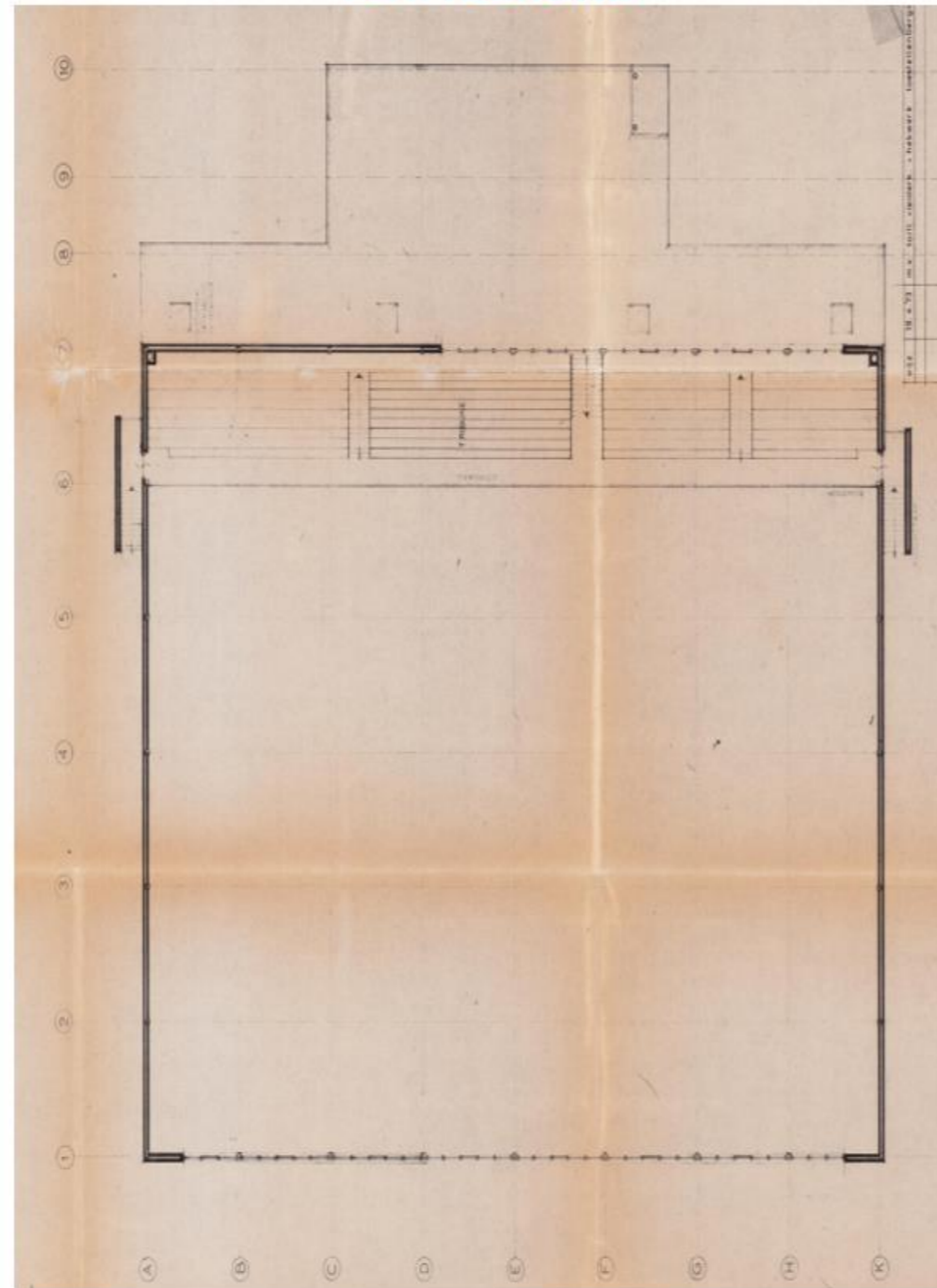
ZIJAANZICHT

KERKRADE WEST

OMSCHRIJVING

| | |
|--|--|
| Accommodatie | Sporthal Kerkrade West |
| Adres | Schoolstraat 90 |
| Bouwjaar | 1966 |
| Huur | €16.000,- |
| Bruto m ² | 2051 m ² |
| Netto sportvloer | 1148 m ² (28x41x7) |
| Speelhoogte | 680 cm |
| Elektraverbruik | - |
| Gasverbruik | - |
| WATERVERBRUIK | - |
| Gemiddelde onderhoudskosten over periode van 10 jaar | €19.614,- per jaar |
| WOZ waarde | € 1.458.000 |
| Bijzonderheden | Gelegen naast een SBO school en tegenover een VSO/SBO school |
| Indeling accommodatie | <ul style="list-style-type: none"> • Entree/Hal • 2 openbare toiletten • 1 invalidentoilet • Een kantine • Beheerdersruimte • Ruimte technische installaties • 2 Kleedlokalen leerkracht/trainer/ scheidsrechter met douche • Kleine vergaderruimte • 4 kleedlokalen met doucheruimte en toilet • Trap naar tribune (over lange zijde) • Sportzaal met elektrische trenowand • Een kleine bergruimte, 2 separate bergruimten |

PLATTEGROND



FOTO'S



VOORAANZICHT



ENTREE



TRIBUNE



SPORTZAAL(1)



SPORTZAAL(2)



INGANG KA



KLEEDRUIMTE



DOUCHERUIMTE



SCHEIDSRECHT



MATERIAALRUIMTE



TECH. RUIMTE



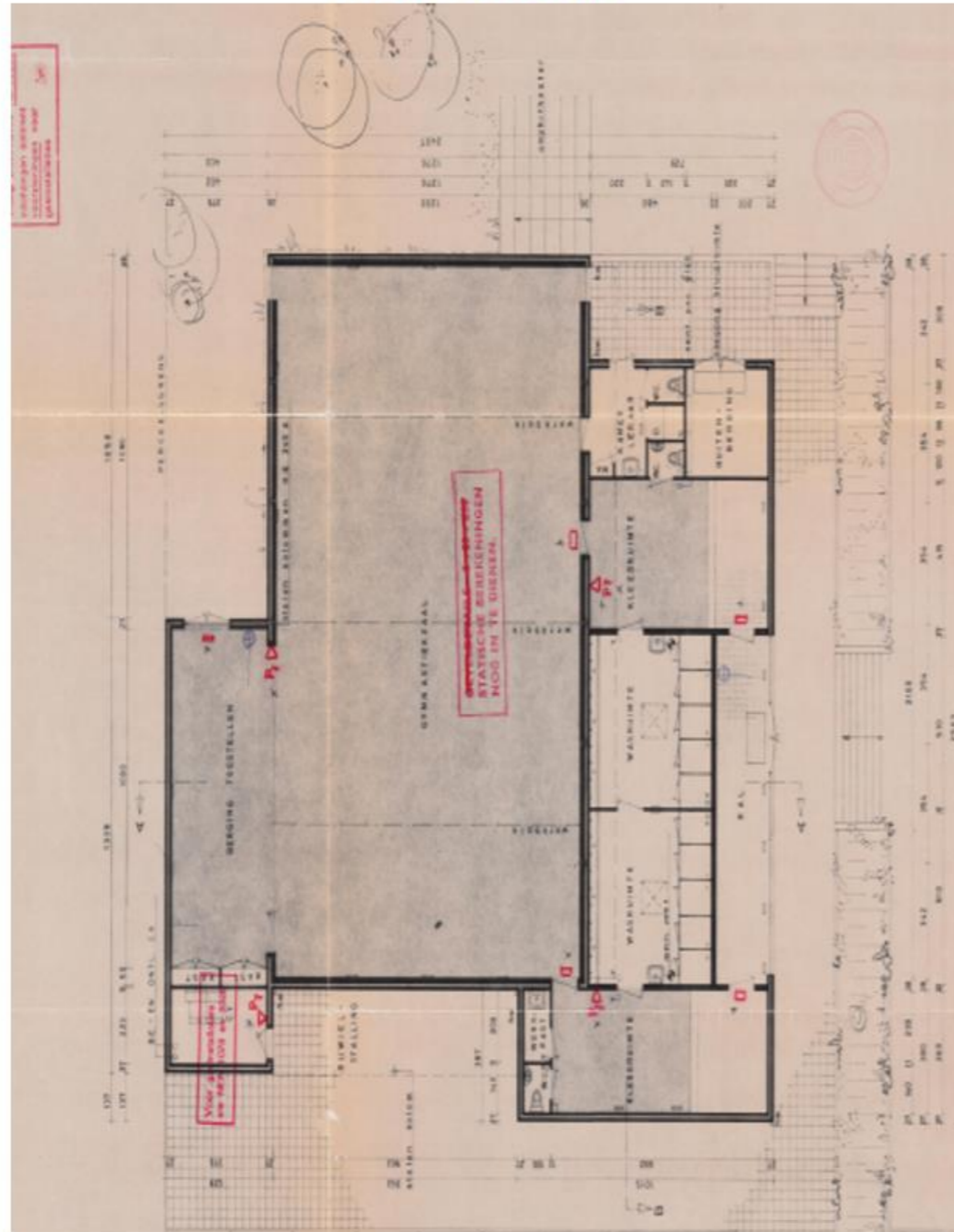
TOILETTEN

SINGELWEG

OMSCHRIJVING

| | |
|---|--|
| | Gymzaal Singelweg (eigendom Movare) |
| Adres | Singelweg 5a |
| Bouwjaar | 1970 |
| Huur | €14.200,- |
| Bruto m ² | 547 m ² |
| Netto sportvloer | 252 m ² |
| Speelhoogte | 560 cm |
| Elektraverbruik | 9902 |
| Gasverbruik | 6875 |
| Waterverbruik | 303 |
| Gemiddelde onderhoudskost en over periode van 10 jaar | €13.736,- per jaar |
| WOZ waarde | € 325.000 |
| Over te nemen ovk. | n.v.t. |
| Horeca | n.v.t. |
| Bijzonderheden | Gymzaal is gelegen naast basisschool de Doorkijk |
| Indeling accommodatie | <ul style="list-style-type: none"> • Centrale hal • 2 kleedlokalen met doucheruimte en toilet • Sportzaal • Kleedlokaal leerkracht/trainer (bereikbaar via sportzaal) • Bergruimte zaal |

PLATTEGROND



FOTO'S



VOORAANZICHT



ZIJAAANZICHT



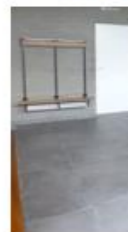
ENTRANT



SPORTZAAL(1)



SPORTZAAL(2)



KLEEDLOKAL



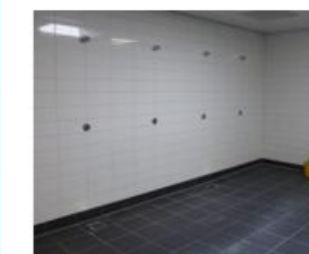
MATERIAALRUIMTE



MATERIAALRUIMTE



TOILET



DOUCHERUIMTE(1)



DOUCHERUIMTE(2)



LERAR